



30 CONGRESO

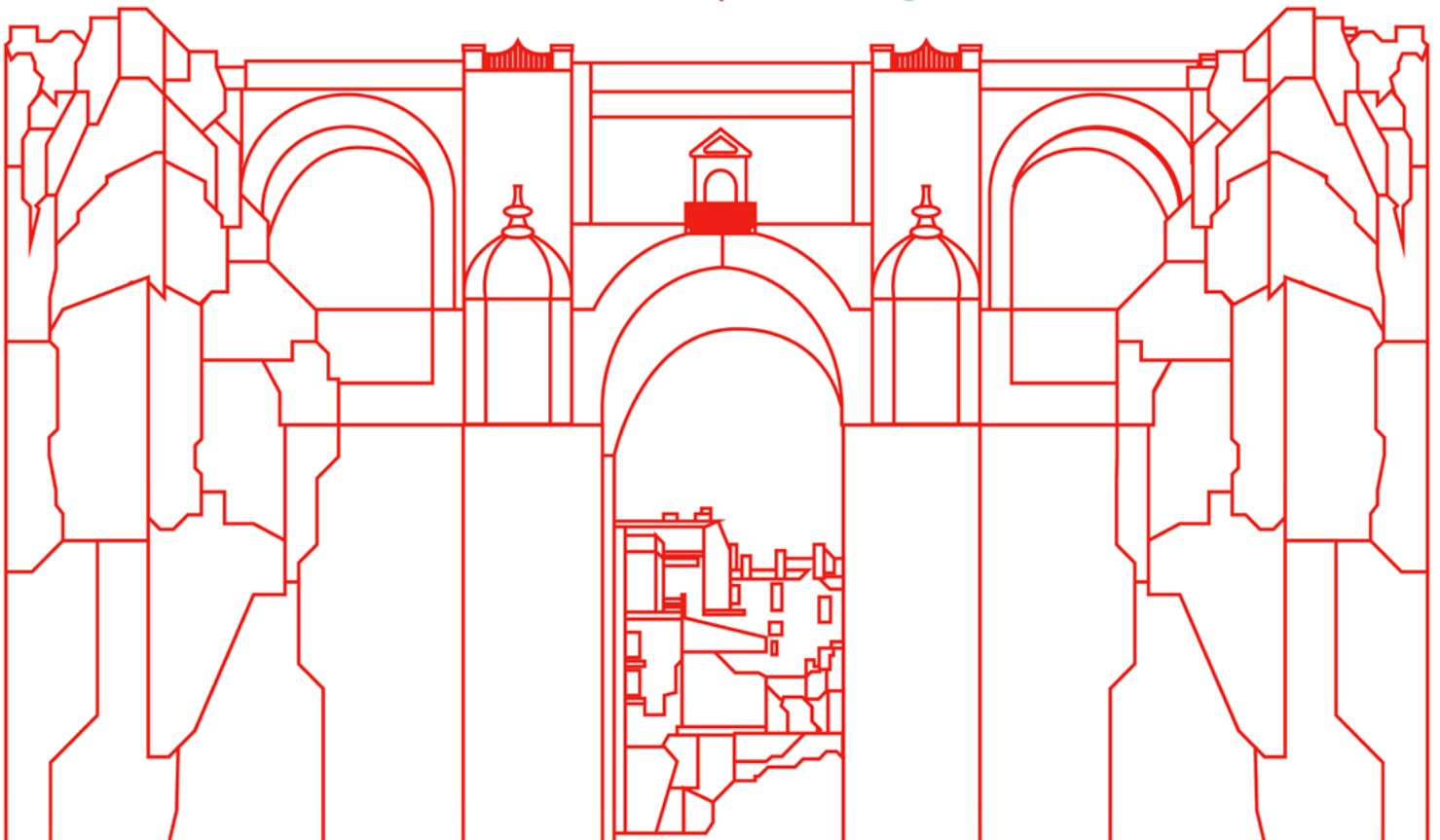
sadeCa

Sociedad Andaluza de Calidad Asistencial

18-20 noviembre 2026

Palacio de Congresos y Teatro Vicente Espinel

Ronda | Málaga



Dossier de patrocinio

Calidad, Prevención e Innovación.

30 Años Tendiendo Puentes

Secretaría técnica:

Fase20

C/Mozárabe 1, Edif. Parque Local 2
18006 - Granada
Tel. 958 203 511 Fax: 958 203 550
info@fase20.com - www.fase20.com

#30CONGRESOSADECA

www.congresosadeca.com · info@congresosadeca.com

CARTA DE PRESENTACIÓN

La Sociedad Andaluza de Calidad Asistencial (SADECA) es la sociedad científica de referencia en Andalucía en materia de calidad, seguridad del paciente e innovación sanitaria. Durante tres décadas, SADECA ha sido motor del cambio y la mejora continua en nuestro sistema de salud, contribuyendo de manera decisiva a posicionar a Andalucía como referente nacional en calidad asistencial.

Anualmente celebramos nuestro congreso en el cual se congregan más de 400 profesionales de la salud (gestión, dirección, especialidades médicas, enfermería, fisioterapia, farmacia, sociosanitario...), académicos, empresas y entidades comprometidas con la mejora continua y el desarrollo de buenas prácticas.

Es un honor dirigirnos a ustedes en nombre del Comité Organizador del **30 Congreso de la Sociedad Andaluza de Calidad Asistencial (SADECA)**, que se celebrará en **Ronda (Málaga) durante los días 18, 19 y 20 de noviembre de 2026.**

Este congreso representa un hito histórico: celebramos **30 años de compromiso con la excelencia en la atención sanitaria** en Andalucía. Bajo el lema **“30 años tendiendo puentes. Calidad, Prevención e Innovación”**.

Su organización ha sido siempre un referente en el compromiso con la innovación y la calidad en el sector sanitario, y por ello nos dirigimos a usted para invitarle a formar parte de este evento histórico como **patrocinador del 30 Congreso SADECA.**

Las colaboraciones les permitirán alcanzar una **visibilidad estratégica** y consolidar el **posicionamiento de marca** de las organizaciones, como comprometidas con la excelencia, la innovación y la calidad asistencial y facilitará el **acceso directo** a un público altamente cualificado, generará **oportunidades de networking** con líderes de opinión y tomadores de decisiones en el ámbito de la calidad asistencial, al tiempo que contribuirá al desarrollo de un sistema sanitario más eficiente, humano y sostenible.

Adjuntamos nuestro dossier de patrocinio, donde podrán encontrar toda la información detallada sobre las diferentes modalidades de colaboración, beneficios, oportunidades de visibilidad y participación en el congreso.

Agradecemos de antemano su interés y confianza y esperamos poder contar con su valiosa participación.

D^a. María del Carmen Guerrero Ruiz
Presidencia del Comité Organizador

D^a Rosalía Pérez Moreira
Presidencia de SADECA

COMITÉ ORGANIZADOR

Presidencia

D^a. María del Carmen Guerrero Ruiz
Dirección-Gerencia Área de Gestión Sanitaria Serranía de Málaga.

D^a. Rosalia Pérez Moreira
Presidencia SADECA.

Vocalía

D^a. María Elena Ayllon Toro
Dirección Gerencia. Distrito Sanitario Costa del Sol. Málaga.

D^a. Patricia Bonachela Solás
Vocalía en funciones SADECA.

D^a. Carmen Bueno Cruces
Dirección plataforma logística provincial SAS. Málaga.

D. Antonio Luis Cansino Osuna
Dirección Gerencia. Hospital Universitario Costa del Sol. Málaga.

D^a. Mercedes María Carrasco Racero
Unidad de Calidad. Área de Gestión Sanitaria Serranía de Málaga.

D^a. María José Castro Ruiz
Secretaría SADECA.

D. Jesús Fernández Galán
Dirección Gerencia. Hospital Universitario Virgen de la Victoria. Málaga.

D^a. Belén Jiménez Martínez
Dirección Gerencia. Área de Gestión Sanitaria Norte de Málaga.

D^a. Eva Moreno Campoy
Tesorería SADECA.

D. Miguel Francisco Moreno Verdugo
Dirección Gerencia. Área de Gestión Sanitaria Este Málaga-Axarquía.

D. José Antonio Ortega Domínguez
Dirección Gerencia. Hospital Universitario Regional de Málaga.

D. Raúl Racero Ríos
Técnico de Organización y Gestión. Área de Gestión Sanitaria Serranía de Málaga.

D. Alejandro Salazar Eguía
Dirección. Centro de Emergencias Sanitarias 061. Málaga.

D^a. Barbara Torres Verdú
Dirección Médica. Vithas Xanit. Málaga.

D. Enrique Javier Vargas López
Dirección Gerencia. Distrito Sanitario Málaga-Guadalhorce.

COMITÉ CIENTÍFICO

Presidencia

D. Francisco Pozo Muñoz

Dirección Gerencia. Centro de Emergencias Sanitarias 061. Málaga.

D. José Enrique Sánchez Basallote

Vocalía SADECA.

Vocalía

D^a. Laura Córdoba Garrido

Unidad de Calidad. Área de Gestión Sanitaria Serranía de Málaga.

D^a. Consuelo García Tormo

Vocalía SADECA.

D^a. Lucía de Flores García Trujillo

Subdirección Médica. Hospital Universitario Regional de Málaga.

D. Francisco Javier Mérida de la Torre

Asesoría de Formación SADECA.

D^a. Ana Belén Miranda García

Unidad Docente. Área de Gestión Sanitaria. Serranía de Ronda. Málaga.

D^a. Patricia Niebla Corsino

Vocalía SADECA.

D^a. María Elena Pendón Nieto

Unidad de Calidad. Área de Gestión Sanitaria Este de Málaga-Axarquía.

D. Pedro Jose Nuñez Torres

Unidad de Formación. Área de Gestión Sanitaria Serranía. Málaga.

D. David Pérez Barreno

Dirección enfermería. Distrito Sanitario Málaga-Guadalhorce.

D^a. Lourdes Raya Ortega

Unidad de Calidad. Hospital Universitario Virgen de la Victoria. Málaga.

D. Guillermo Roperó Luis

Unidad Medicina Interna. Área de Gestión Sanitaria Serranía de Ronda. Málaga.

COMITÉ INTER PROVINCIAL

Presidentas

D^a. M^a Ángeles García Rescalvo

Gerencia. Hospital Universitario Virgen de las Nieves. Granada.

D^a. María José Castro Ruiz

Secretaria de SADECA.

Vocalía

D^a. Ana Isabel Caro Cabello

Unidad Calidad. Hospital Torrecardenas. Almería.

D^a. María José Cano Hoyos

Directora Gerente del Hospital Universitario Puerta Real. Cádiz.

D. Rafael Javier Romero de Castilla Gil

Unidad de Calidad. Área de Gestión Sanitaria Sur de Córdoba.

D^a. Laura Córdoba Garrido

Unidad de Calidad. Área de Gestión Sanitaria Serranía de Málaga.

D^a. Lourdes Raya Ortega

Unidad de Calidad. Hospital Universitario Virgen de la Victoria. Málaga.

D. Manuel García de la Vega Sosa

Gerencia. Hospital Juan Ramón Jiménez. Huelva.

D. Jose Luis García Cano

Gerencia. AGS Norte de Jaén.

D^a. Angélica Tejedor Sánchez

Jefatura de Servicio de la unidad de Mejora Continua. CES-061 Andalucía.

D. Carlos Miguez Sánchez

Dirección Médica. Hospital Universitario Virgen Macarena. Sevilla.

PROGRAMA PRELIMINAR

Miércoles 18 de noviembre

14.00 - 16.00 h. Entrega de documentación.

16.00 - 17.00 h. Defensa de Comunicaciones.

16.00 - 17.00 h. Mesa Técnica I.

17.15 - 18.45 h. Mesa Plenaria I.

18.45 - 19.15 h. Acto Inaugural.

19.15 - 20.15 h. Conferencia Inaugural.

Jueves 19 de noviembre

09.30 - 10:30 h. Defensa de Comunicaciones.

09.30 - 10.30 h. Mesa Técnica II.

10.30 - 11.00 h. Pausa Café.

11.00 - 12.30 h. Mesa Plenaria II.

12.45 - 13.45 h. Mesa Técnica II.

12.45 - 13.45 h. Defensa de Comunicaciones.

14.00 - 15.30 h. Almuerzo de trabajo.

15.30 - 16.30 h. Defensa de Comunicaciones.

15.30 - 16.30 h. Mesa de mejores comunicaciones.

16.45 - 18.15 h. Mesa Plenaria III.

18.30 - 19.30 h. Defensa de Comunicaciones.

18.30 - 19.30 h. Mesa Técnica IV.

21.00 h. Cena Congressistas.

Viernes 20 de noviembre

10.00 - 11.00 h. Defensa de Comunicaciones.

10.00 - 11.30 h. Experiencias en calidad en los últimos 30 años.

11.30 - 13.00 h. Mesa Plenaria IV.

13.00 - 14.00 h. Acto de Clausura. Resumen de lo aprendido y entrega de premios.

LA SEDE

Palacio de Congresos

Palacio de Congresos

C/Armiñán, 1, 29400 Ronda

Situado en un extremo del Puente Nuevo sobre el Tajo, se ubica en un antiguo Convento Dominicano mandado construir hace 5 siglos por los Reyes Católicos. Se trata de un espacio que ha sabido conservar el ambiente, la paz y la tranquilidad monacal tras su rehabilitación como centro de Congresos, Simposios, Jornadas y Exposiciones.

Espléndidamente situado al borde de la cornisa del Tajo, en un extremo del Puente Nuevo, auténtico emblema de la ciudad, y dentro del conjunto histórico.



Teatro Vicente Espinel

El Teatro Vicente Espinel situado en la Alameda del Tajo se inauguró en febrero de 1994, con una colaboración conjunta del Ayuntamiento de Ronda y la Junta de Andalucía, y posteriormente rehabilitado en 2011. El diseño de la construcción es de estilo contemporáneo, en ladrillo visto. El hall es un espacio con mucha luz, pues cuenta con grandes ventanales de cristal y una columnata exterior, lo que da sensación de mayor amplitud y apertura, se puede usar para diferentes eventos: exposiciones, cocktails, presentaciones, cuenta-cuentos, etc.



SECRETARÍA TÉCNICA

SECRETARÍA TÉCNICA

Nombre del Congreso: 30º Congreso SADECA

Fechas del Congreso: 18, 19 y 20 de noviembre de 2026

Secretaría Técnica: Fase 20 Granada

Dominio Web: <https://congresosadeca.com/>

Info: info@congresosadeca.com

Sede: Palacio de Congresos y El Teatro Vicente Espinel

Ciudad: Ronda, Málaga

Sociedad Organizadora: Sociedad Andaluza de Calidad Asistencial (SADECA)

Fase20
congresos

Teléfono: 958 203 511

Contacto: Karla Bethencort

email: kbethencort@fase20.com

Móvil: 628 890 010

Web: <https://congresosadeca.com/>



OPCIONES DE COLABORACIÓN |

**Zona
Comercial**

ESPACIO PARA STAND

Características:

- Los precios de espacio para stands no incluyen el montaje de estructura.
- Medidas del espacio a concretar con la Secretaría Técnica

DISPLAY EN LA EXPOSICIÓN COMERCIAL

Características:

- El patrocinador pondrá en la zona de exposición comercial un display con publicidad de su empresa.



CONGRESO

SadeCa

Sociedad Andaluza de Calidad Asistencial

12-14/NOVIEMBRE 2025

ESCUELA ANDALUZA DE SALUD PÚBLICA (EASAP)

GRANADA

Persona única, atención única

#XXIXCONGRESOSADECA

www.congresosadeca.com

info@congresosadeca.com

Fase 2025



ESCUELA
ANDALUZA
DE SALUD

OPCIONES DE PATROCINIO

Actividades Científicas

OPCIONES DE PATROCINIO

CONFERENCIA INAUGURAL

Su compañía puede optar por el patrocinio de la conferencia inaugural. Como en la mayoría de los congresos, se celebran en el Salón Plenario, con la seguridad que la afluencia de congresistas es muy elevada.

Si opta por el patrocinio de esta modalidad el logotipo de su compañía se incluirá en la presentación previa de la conferencia con la leyenda “**Conferencia Patrocinada por...**”, junto con la Sociedad organizadora del evento.

El coste estimado de la conferencia inaugural es de 6.000 Euros. más IVA.

MESA PLENARIA

Su compañía puede optar por el patrocinio de una mesa de ponencias. Como en la mayoría de los congresos, se celebran en el Salón Plenario, con la seguridad que la afluencia de congresistas es muy elevada.

Si opta por el patrocinio de esta modalidad el logotipo de su compañía se incluirá en la presentación previa de la mesa con la leyenda “**Mesa Patrocinada por...**”, junto con la Sociedad organizadora del evento.

El precio para el patrocinio es de 6.000 Euros más IVA.

MESA TÉCNICA

Sesión en la que un grupo de expertos discuten una temática desde un punto de vista más general que en un simposio. El debate es parte integral entre los participantes y usualmente se alienta la participación de la audiencia presente.

La empresa patrocinadora tendrá que cubrir los gastos de moderadores y ponentes (inscripción, alojamiento, desplazamiento y honorarios.)

Los ponentes invitados deberán ser aprobados previamente por los miembros del Comité Organizador y Científico.

La mesa coincidirá con otras actividades científicas del programa científico. Será obligatorio garantizar la independencia de los contenidos científicos.

El precio para el patrocinio es de 5.000 Euros más IVA

SESIONES CIENTÍFICAS ORGANIZADAS POR ENTIDADES COLABORADORES

Su compañía puede optar por el patrocinio de una sesión científica, las cuales se celebrarán en las distintas salas ubicadas en la sede del Congreso.

Si opta por el patrocinio de esta modalidad el logotipo de su compañía se incluirá en los programas con la leyenda “**Sesión Científica Patrocinada por...**”, junto con la Sociedad organizadora del evento. De igual modo el moderador de la mesa dará a conocer el nombre de la empresa patrocinadora de la mesa. SADECA

El coste estimado para el patrocinio es de:

- Sala Plenaria: **10.000 Euros.** más IVA
- Sala capacidad 60 PAX: **5.000 Euros** más IVA.

MESA DE MEJORES EXPERIENCIAS COMUNICACIONES

Su compañía puede optar por el patrocinio de la mesa de mejores experiencias comunicadas, que se celebrará en la Salas Plenaria, con la seguridad de que la afluencia de congresistas será tan masiva como los plenarios, al ser la única actividad que se celebrará en esos momentos.

Si opta por el patrocinio de esta modalidad el logotipo de su compañía se incluirá en la presentación previa de la mesa con la leyenda “**Mesa Patrocinada por...**”, junto con la Sociedad organizadora del evento.

El precio para el patrocinio es de **2.000 Euros más IVA.**

PREMIOS

En el congreso se entregarán premios a los mejores trabajos presentados. Si opta por esta modalidad se comunicará en la entrega la gentileza de su compañía.

El precio para el patrocinio es de **3.000 Euros más IVA.**

BECAS DE INSCRIPCIONES AL CONGRESO

Su compañía puede optar por el patrocinio de Becas de Inscripción al congreso de libre disposición, beneficiándose de un descuento adicional del 10% sobre el coste de inscripción en el caso de adquirir 15 o más inscripciones. La colaboración de su compañía supondrá la inclusión del logotipo en el material del congreso.



OPCIONES DE PATROCINIO |
Material Del
Congreso

MATERIAL DEL CONGRESO

MALETINES PARA CONGRESISTAS

Los maletines que nuestra Sociedad entrega a los congresistas son de una calidad contrastada. Suelen ser utilizados habitualmente por un gran número de participantes tras la celebración del congreso.

Si opta por el patrocinio de los maletines el logotipo de su compañía se incluirá grabado en los mismos, junto con la Sociedad organizadora del evento.

Los modos de patrocinio pueden ser por el total de los maletines, o bien por el importe de 1/3 del coste total.

El precio para el patrocinio completo es de 8.000 Euros más IVA.

CARPETAS PARA TALLERES

Las carpetas que nuestra Sociedad entrega a los congresistas son de una calidad contrastada. Suelen ser utilizados habitualmente por un gran número de participantes tras la celebración del congreso.

Si opta por el patrocinio de las carpetas el logotipo de su compañía se incluirá grabado junto con la Sociedad organizadora del evento.

El precio para el patrocinio completo es de 1.000 Euros más IVA.

BOLÍGRAFOS

Suelen ser utilizados habitualmente por un gran número de participantes tras la celebración del congreso.

Si opta por el patrocinio de los bolígrafos el logotipo de su compañía se incluirá grabado junto con la Sociedad organizadora del evento.

El precio para el patrocinio completo es de 2.000 Euros más IVA.

REGALOS PARA PONENTES

Nuestra Sociedad invita a ponentes de reconocido prestigio a los que se les obsequia con algún regalo por su colaboración.

Si opta por el patrocinio de los regalos a los ponentes la tarjeta de su empresa será incluida o en su caso se haría referencia en el momento de la entrega.

El precio para el patrocinio completo es de 2.000 Euros más IVA.

REGALOS PARA ASISTENTES

Nuestra Sociedad obsequia a todos los asistentes con algún pequeño obsequio (por ejemplo un Pen Drive o algo similar).

Si opta por el patrocinio de los regalos el logotipo de su compañía se incluirá grabado en el obsequio entregado, junto con las Sociedades organizadoras del evento.

El precio para el patrocinio completo es de 5.000 Euros más IVA.

PATROCINIO DE LA ZONA DE EXPOSICIÓN DE LAS COMUNICACIONES

Si opta por esta modalidad la señalización y cartelería de la zona de exposición incluirá el patrocinio de su compañía, junto con la Sociedad organizadora del evento.

El precio por el patrocinio completo es de **3.000 Euros** más IVA.

ALMUERZO DE TRABAJO CONGRESO

Si opta por esta modalidad se comunicará que dicho evento es una gentileza de su compañía.

El precio por el patrocinio completo es de **5.000 Euros** más IVA.

CAFÉ-DESAYUNO

Cada mañana se servirá un café para los congresistas. Si opta por esta modalidad en las mesas se colocará una tarjeta que comunique la gentileza de su compañía.

El precio por el patrocinio es de **3.500 Euros** más IVA.

INCLUSIÓN DE MATERIAL DIVULGATIVO EN LA DOCUMENTACIÓN DEL CONGRESISTA

Su compañía puede optar por incluir dentro de la documentación que se le entregue a los congresistas información sobre los productos o servicios de su empresa.

El precio por la inclusión de material divulgativo es de **3.000 Euros** más IVA.

PRESENCIA DE LA EMPRESA EN LA TARJETA DE IDENTIFICACIÓN DEL CONGRESISTA

Su compañía puede optar por incluir su logo en la contraportada de la identificación del congresista.

El precio para el patrocinio es de **3.000 Euros** más IVA.

CARTELERÍA Y SEÑALIZACIÓN

Su compañía puede optar por incluir su logo en la cartelería general utilizada para la señalización de la sede del congreso.

El coste estimado del patrocinio es de **4.500 Euros** más IVA.

COLABORACIÓN ECONÓMICA LIBRE PARA CUBRIR GASTOS GENERALES DE LA ORGANIZACIÓN DEL CONGRESO.

La participación en esta modalidad de patrocinio, le asegura la colocación de la imagen corporativa de su empresa en los programas científicos, página Web, cartelería del propio congreso, etc.

Estas son algunas de las posibilidades, en cualquier caso estamos abiertos a estudiar cualquier tipo de participación no contemplada en el presente informe.

EXPOSICIÓN TÉCNICA

STAND INFORMATIVO

Los módulos informativos tienen una medida estándar de 3x2m., pudiendo utilizar cuantos módulos necesite. Éstos se ubicarán en la zona de mayor afluencia de congresistas junto al salón para los plenarios.

Tanto las infraestructuras como el montaje corren a cargo del patrocinador. Si lo desea la organización puede facilitarlo y encargarse de su alquiler y colocación pero sería añadido al precio del stand.

El precio de los módulos estándar es de 3.000 Euros más IVA.

STAND AMPLIADO CON PRESENCIA DESTACADA

Los módulos informativos tienen una medida estándar de 6x2m. Éstos se ubicarán en la zona de mayor afluencia de congresistas junto al salón para los

plenarios. Estos stands ocuparán los espacios más cercanos a la entrada de la sala de plenarios.

Tanto las infraestructuras como el montaje corren a cargo del patrocinador. Si lo desea la organización puede facilitarlo y encargarse de su alquiler y colocación, pero sería añadido al precio del stand.

El precio del módulo es de 6000 Euros más IVA.



OPCIONES DE COLABORACIÓN |

Servicios Tecnológicos

APP IEVENTS

¿Qué es?

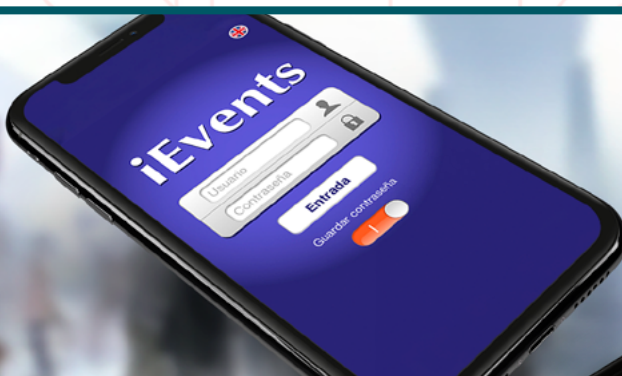
- Es una aplicación que se descarga directamente de los Store de Apple y de Android que permite al congresista interactuar en tiempo real con la organización del congreso, recibe en formato digital toda la información, permite que se confeccione su propia agenda, conectar con los patrocinadores, etc.

¿Cómo funciona iEvents?

- Tras confirmar previamente la inscripción al congreso, el usuario puede descargar la aplicación para su smartphone y acceder a su información introduciendo el usuario y contraseña proporcionados por la secretaría técnica.
- Antes del congreso podrá actualizar los datos del mismo y confeccionar su propia agenda personal con las actividades científicas de su interés.

¿Y si mi terminal no es compatible?

- Para los congresistas cuyo terminal no sea compatible con Apple o Android, se activará un servidor de Bluetooth en sede para que puedan recibir la información del congreso. Para ello solo tendrán que acercarse al Tótem Informativo situado en la Secretaría Técnica y permitir la vinculación con su dispositivo.
- En el caso de que no deseen utilizar dispositivos móviles, en la sede del evento tendrán a su disposición tótems de consulta con la aplicación.





FORMATO LIVING

Características

- Formato Living combina funcionalidad y tecnología de última generación y le da acceso a un sistema de microfonía de alta calidad, cargador de móvil inalámbrico y temporizador para indicar el tiempo de cada intervención. Es mucho más que una mesa de apoyo gracias a su pantalla frontal vertical de 24" muestra tanto la imagen del evento, la imagen del patrocinador y la identificación de cada uno de los ponentes.

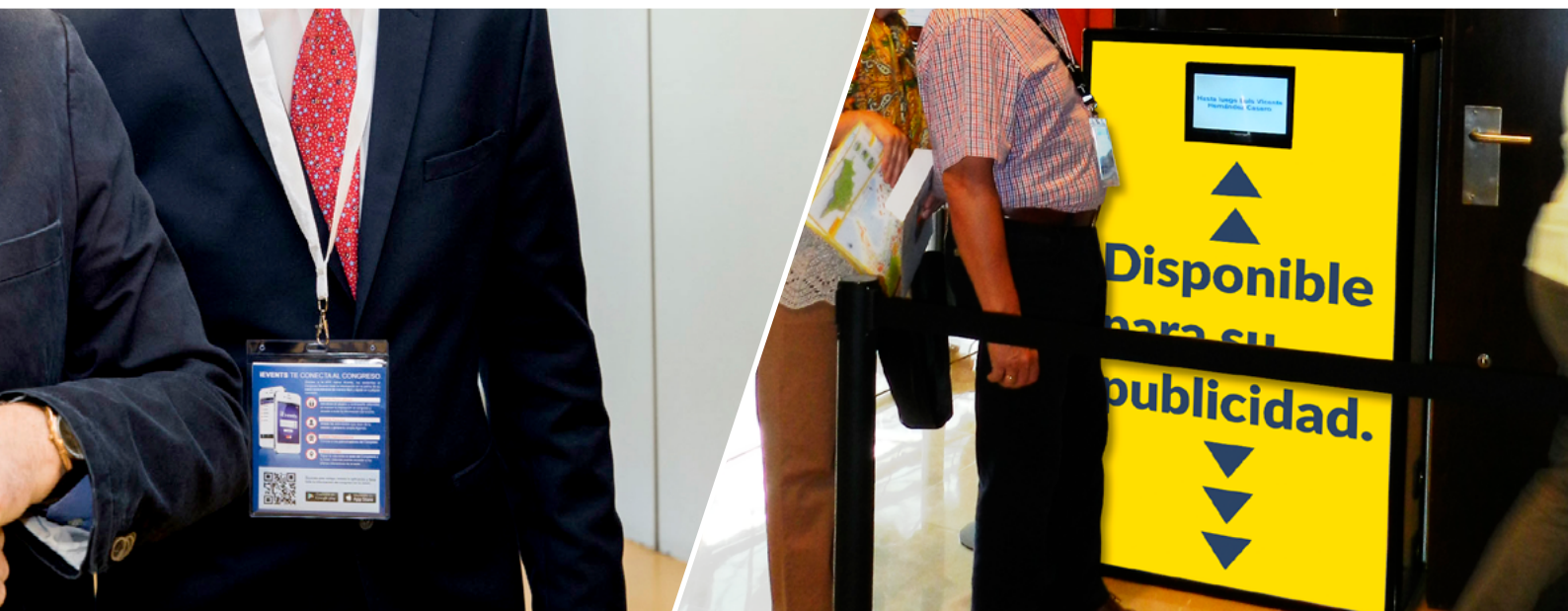


Ventajas

- Pantalla frontal Full HD de 24".
- Reproductor multimedia incorporado.
- Micrófono condensador Shure de 18".
- Software de gestión de contenido Samsung MagicInfo.
- Administra los tiempos de los ponentes de forma remota con Timer.
- Temporizador inalámbrico con pantalla táctil de 7 pulgadas.
- Administra hasta 10 cronómetros simultáneamente.
- Asegura de que todos los ponentes tengan la misma cantidad de tiempo.
- Ayuda a los ponentes a terminar mejor su exposición gracias a la cuenta atrás e indicadores de advertencia verde, amarillo y rojo según el tiempo que les queda.
- Tenga un registro de cuánto tiempo queda para el próximo ponente.
- Diferencia los discursos según su tiempo.

 Punto de carga inalámbrica

 USB 2.0
Puntos de carga USB



ARCOS DE CONTROL DE ACCESO A SALAS Y LANYARD

Es una plataforma multimedia modular basada en un software de gestión, terminales (Arcos de Control) y servidor central que detectan el paso de las personas.

¿Cómo funciona?

- A cada participante se le entrega una acreditación con sus datos, y el arco tiene un dispositivo que capta la señal de la tarjeta, extrae la información y se la pasa al subsistema de procesamiento de datos.

¿Para qué sirve?

- Este sistema permite un control total sobre la asistencia a la sala, esto sirve de justificación para la obtención de créditos para la carrera profesional del médico.

¿Cómo puedo rentabilizarlos?

- El sistema tiene la posibilidad de ser recubiertos con vinilos de publicidad, con lo que, el logotipo de la empresa quedará de manera muy visible a todos los asistentes. Los lanyard también llevarán el logotipo del patrocinador.

VOTACIÓN ONLINE

Características:

- Consiste en realizar votaciones o encuestas a través de una página web la cuál es accesible desde ordenador, Smartphone o Tablet. No es necesario la descarga previa de ninguna aplicación por lo tanto para participar únicamente es necesario uno de los dispositivos mencionados con conexión a internet.
- Las votaciones están compuestas de preguntas, con descripciones o imágenes adicionales para la explicación de las mismas, y de respuestas tipo test.
- El sistema pasa de forma secuencial por todas las preguntas estableciendo un límite temporal para que los usuarios respondan. Una vez finaliza, se genera un archivo PDF descargable con los resultados obtenidos.

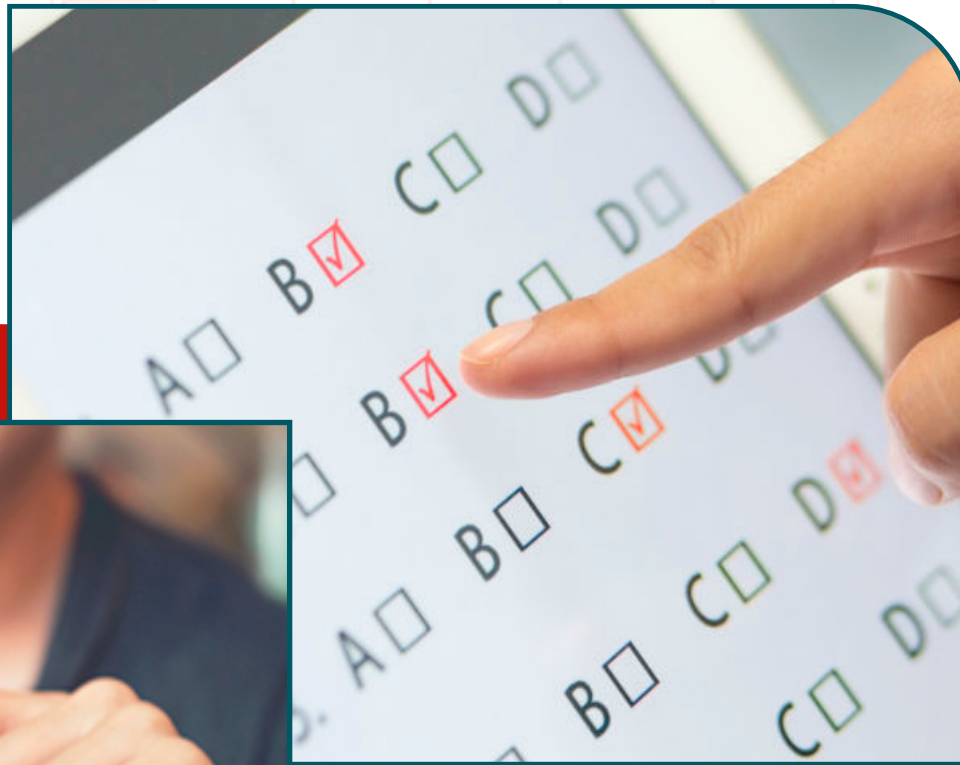


TABLA DE LAS COLABORACIONES

COLABORACION	COSTE
Actividades Científicas	
Conferencia inaugural.	6.000,00€
Mesa Plenaria	6.000,00€
Sesiones científicas organizadas por colaboradores	10.000,00€, Sala plenaria y 5.000€ sala 60 pax
Mesa de Mejores Comunicaciones	2.000,00€
Mesas técnicas	5.000,00€
Zona Comercial	
Espacio para stand informativo	3.000,00€
Espacio para stand ampliado con presencia destacada	6.000,00 €
Servicios Tecnológicos	
Formato Living	250 x unidad del equipo x día
Arcos de control de acceso	Consultar con Secretaría Técnica
Votación online	1.000,00€
APP iEvents	2.500,00€
Pantalla Vertical Multitáctil Interactiva**	1.200,00 €
Faldón wall	1.200,00 €
Otras Colaboraciones	
Premios	3.000,00€
Becas de inscripciones al congreso	descuento adicional del 10% sobre el coste de inscripción en el caso de adquirir 15 o más inscripciones
Maletines para congresistas	8.000€
Carpetas para Talleres	1.000€
Bolígrafos	2.000€
Regalo para ponentes	2.000€
Regalo para asistentes	5.000€
Patrocinio de la zona de exposición de las comunicaciones	3.000€
Almuerzo de trabajo Congreso	5.000€

Café-desayuno	3.500€
Inclusión de material en la documentación del congresista	3.000€
Presencia de la empresa en la tarjeta identificas del congresista	3.000€
Cartelería y señalización	4.500€
Colaboración económica libre para cubrir gastos de la organización del congreso	Consultar

Los precios no incluyen el 21% de IVA.

* *No incluyen gastos de traslado, 500€ el traslado.

INSCRIPCIONES

Normativa de inscripción

Las inscripciones se pueden realizar directamente desde la página web cumplimentando el formulario de inscripción (online) o bien remitiendo el boletín de inscripción (pdf) a la Secretaría Técnica junto con el justificante del pago por transferencia o la autorización para el cobro por tarjeta de crédito.

Tipos de inscripción	Hasta el 15 de octubre	Desde el 16 de octubre
Personas Socias SADECA, SECA y AUTONÓMICAS	370€	410€
Personas No Socias SADECA	430€	470€
Especialistas en formación (MIR, EIR, FIR, PIR y BIR) <i>No incluye la cena de congresistas y es obligatorio certificar la condición de especialista en formación.</i>	175€	190€
Estudiantes <i>No incluye la cena de congresistas y es obligatorio certificar la condición de estudiante.</i>	50€	

Condiciones generales

La cuota de inscripción incluye: Documentación del Congreso, acceso a sesiones científicas, cafés pausa, acceso a la exposición comercial, certificado de asistencia, almuerzos de trabajo y cena del congresista.

El transporte y alojamiento no están incluidos en el precio de la inscripción

Si requiere factura le rogamos lo indique expresamente en el campo de facturación detallando empresa/persona que factura, NIF/CIF y dirección postal.

IMPORTANTE: No se cursará ninguna inscripción sin previo abono.

Para poder remitirle los certificados con los créditos concedidos a las actividades científicas es imprescindible que indique sus datos completos.

Acceso identificado

Una vez complete el proceso de inscripción, recibirá un email de confirmación con sus datos de usuario y contraseña. Introduciendo estos datos en el apartado "Área personal" accederá a su área privada donde podrá consultar y gestionar su actividad en el evento.

Política de cancelación de inscripciones

Cambios de nombre

Solo podrán realizarse hasta el **06 de noviembre de 2026**. No se admitirán cambios pasada esta fecha.

Para realizar un cambio de nombre debe de cumplimentar el boletín de inscripción (pdf) con los datos del nuevo congresista y enviarlo a la Secretaría Técnica, a través del e-mail inscripciones@congresosadeca.com

Cancelaciones

Las cancelaciones deben realizarse por escrito y ser comunicadas al e-mail cancelaciones@congresosadeca.com

- Hasta el 05 de noviembre de 2026: Se reembolsará la cuota de inscripción, descontando el 25% en concepto de gastos administrativos.
- A partir del 06 de noviembre de 2026: la cancelación de la inscripción conllevará la pérdida del 100% de la cuota de inscripción.
- Todas las devoluciones se realizarán después de la finalización del evento y deben ser solicitadas antes del comienzo. Una vez iniciado no se aceptará ningún cambio ni devolución.

POLÍTICA DE CANCELACIÓN EXPOSICIÓN COMERCIAL

Las cancelaciones y cambios deben realizarse por escrito y ser comunicados a la Secretaría Técnica del Congreso, al email: kbethencort@fase20.com

- A partir del 15 de septiembre de 2026, la cancelación de la colaboración conllevará la pérdida del 100% de la aportación.
- Todas las devoluciones se realizarán después del Congreso.
- Las colaboraciones, reservas de stand y elementos patrocinarles, deberán ser formalizadas mediante factura en el plazo no superior a los 15 días de la reserva del espacio. En el caso de no realizarse dicha facturación, la Secretaría Técnica podrá liberar la reserva efectuada.
- En el caso de que la devolución se realice por circunstancias propias de la compañía colaboradora, en ningún caso se hará la devolución del importe de la colaboración.

Casos excepcionales de cancelación, aplazamiento o circunstancias de fuerza mayor:

- En el caso de que la devolución se realice por circunstancias propias de la compañía colaboradora, en ningún caso se hará la devolución del importe de la colaboración.
- En el caso de cancelación del congreso y no realización del mismo o alternativa similar. Se procederá a la devolución del importe facturado.
- En el caso de aplazamiento por causa de fuerza mayor o ateniéndose a que las circunstancias sanitarias no permitan la realización del evento, el importe de la colaboración será de aplicación para las nuevas fechas que decida la sociedad organizadora.
- En el caso del cambio de formato del congreso de presencial a online se valorarán opciones de colaboración que equiparen la colaboración en el formato presencial a una similar en el congreso virtual.

BOLETÍN DE RESERVA

Datos de facturación

Razón Social..... CIF

Dirección

Ciudad C.P..... Tel.....

e-mail.....

***Es imprescindible que nos envíen por e-mail el logotipo corporativo que desean que aparezca en las publicaciones del Congreso en formato .tiff, .psd o .eps, con una calidad de 300ppp

Persona de contacto para seguimiento del acuerdo

Nombre comercial con el que desea aparecer

*** Por favor, escríbalo tal y como debe aparecer (mayúsculas, minúsculas, acentos) Este nombre comercial será el que se publique tanto en el programa como en los frontis del stand, salvo que sea de diseño.

Aceptamos las condiciones de la Exposición Comercial, solicitando por medio de la presente la colaboración de:

1ª Opción Stand nº Total M²

Mesa + Stand

Display

Otras colaboraciones

Al precio total indicado de + 21% IVA, para lo cual abonaremos el 100% de su precio mediante:

Transferencia Bancaria:

Titular de la Cuenta: SOCIEDAD ANDALUZA DE CALIDAD ASISTENCIAL

Nombre Banco: BANCO SANTANDER

IBAN: ES7000495743822116117679

BIC/SWIFT: BSCHESMM

Fecha

Firma y sello en señal de conformidad